



1st Human Capital Summit

Talent Management from drain to gain!

Νικήτας Κωνσταντέλλος, CEO, ICAP Group



**Η κρίση που ταλανίζει τα 5 τελευταία χρόνια
την Ελλάδα είναι η πρώτη γενικευμένη
κοινωνική κρίση και κρίση απασχόλησης της
παγκοσμιοποιημένης οικονομίας.**



Κατάρρευση της Μισθωτής Εργασίας



- Οι άνεργοι τον Φεβρουάριο του 2015 ήταν **1.206.000** υπερδιπλάσιοι από το 2010.
- Μόλις το **53%** του ενεργού πληθυσμού εργάζεται (**63%** των ανδρών και το **44%** των γυναικών), που είναι και το χαμηλότερο στην Ευρώπη (Μ.Ο ΕΕ **28 = 69%**)
- **44%** των ανέργων είναι **Μακροχρόνιοι** και είναι **2,5 φορές** περισσότεροι από το 2010.

Κατάρρευση της Μισθωτής Εργασίας



- **45%** των μισθωτών αμείβονται με μισθούς έως 751 € έναντι του **17%** του 2012.
- Μόλις το **9%** των μισθωτών αμείβονται με πάνω από 2.000 € το μήνα.
- Μέσος Μισθός **1.245 €** (**-12%** από το 2010).
- Μέσος Μισθός Μερικής Απασχόλησης **453 €** (**-29%** από το 2010).

Η φυγή των νέων επιστημόνων δεν οφείλεται αποκλειστικά στην οικονομική κρίση, αλλά η κρίση την ενίσχυσε.



Βασικός λόγος για την μετανάστευση είναι η αναντιστοιχία μεταξύ προσφοράς και ζήτησης για τους επιστήμονες, αφού οι περισσότερες επιχειρήσεις δημιουργούν θέσεις εργασίας που παράγουν φτηνές υπηρεσίες και συνεπώς δημιουργούνται περιορισμένες θέσεις απασχόλησης για επιστήμονες.



GENERATION “E”



- “E” σημαίνει : Europe, Emigration, Exodus, Escape και είναι η νέα γενιά Ευρωπαίων “Expats”
- Ζει σε μια Ευρώπη που μοιάζει χωρίς σύνορα, αλλά που διαχωρίζεται από το επίπεδο της κάθε οικονομίας.
- Νέοι πολίτες των χωρών της E.E, που αφήνουν τη χώρα τους προς αναζήτηση εργασιακού μέλλοντος εντός της E.E, αλλά και εκτός.
- Οι περισσότεροι προέρχονται από τις χώρες του Νότου και κυρίως από την Ελλάδα.

GENERATION “G”



- “G” σημαίνει : Νέοι, ταλαντούχοι Έλληνες
- Η μεγαλύτερη φυγή νέων επιστημόνων (Brain Drain) παγκόσμια.
 - ❑ 200.000 έφυγαν τα 5 τελευταία χρόνια
 - ❑ 2% του πληθυσμού
 - ❑ 10% των επιστημόνων
 - ❑ 300% αύξηση

GENERATION “G”



- Οι μισοί εργάζονται στην Γερμανία (κυρίως Γιατροί : **35.000**) και στην Αγγλία (κυρίως σε Χρηματοοικονομικά και Πανεπιστήμια).
- **50.000** σπουδάζουν στο εξωτερικό και είναι αρκετά πιθανόν να μείνουν να εργαστούν εκεί.
- CNBC : “Πραγματική τραγωδία για την Ελλάδα η ευρεία διαρροή ταλέντων προς το εξωτερικό”

Προβληματισμοί



- Πως θα **σταματήσουμε** την υπέρμετρη φυγή των ταλέντων προς το εξωτερικό;
- Πως θα **φέρουμε πίσω** τα ταλέντα που διαπρέπουν στο εξωτερικό;
- Ποιος είναι ο κομβικός ρόλος των **Επιχειρήσεων** για την προσέλκυση και διακράτηση των ταλέντων;

Τι μπορεί να γίνει;



Το ζήτημα πρέπει να αποτελέσει **Εθνική προτεραιότητα**

- ❑ Επιλογή των παραγωγικών τομέων στους οποίους η χώρα θα **ειδικευτεί** για να γίνει ανταγωνιστική στην παγκόσμια οικονομική σκηνή
- ❑ **Σύνδεση** εκπαίδευσης με την παραγωγική εξειδίκευση της χώρας

Reverse Brain Drain Programs

Κίνητρα σε επιστημονικό προσωπικό
και επιτυχημένους μετανάστες για να
επιστρέψουν στην πατρίδα τους,
μόνιμα ή προσωρινά



Θετικά σημεία :



- Οι νέοι επιστήμονες σε αναπτυγμένες χώρες του εξωτερικού, αποκτούν τεχνογνωσία, επαγγελματική εμπειρία και γνώριμες που θα τους καταστήσουν **χρησιμότετους** στην Χώρα μας.
- Η πολύτιμη εμπειρία και τεχνογνωσία τους μπορεί να αξιοποιηθεί σε **συνεργασίες** με εγχώρια ερευνητικά / τεχνολογικά ινστιτούτα, πανεπιστημιακά ιδρύματα και επιχειρήσεις (ακόμη κι αν παραμείνουν στο εξωτερικό).

Έρευνα της ICAP Group

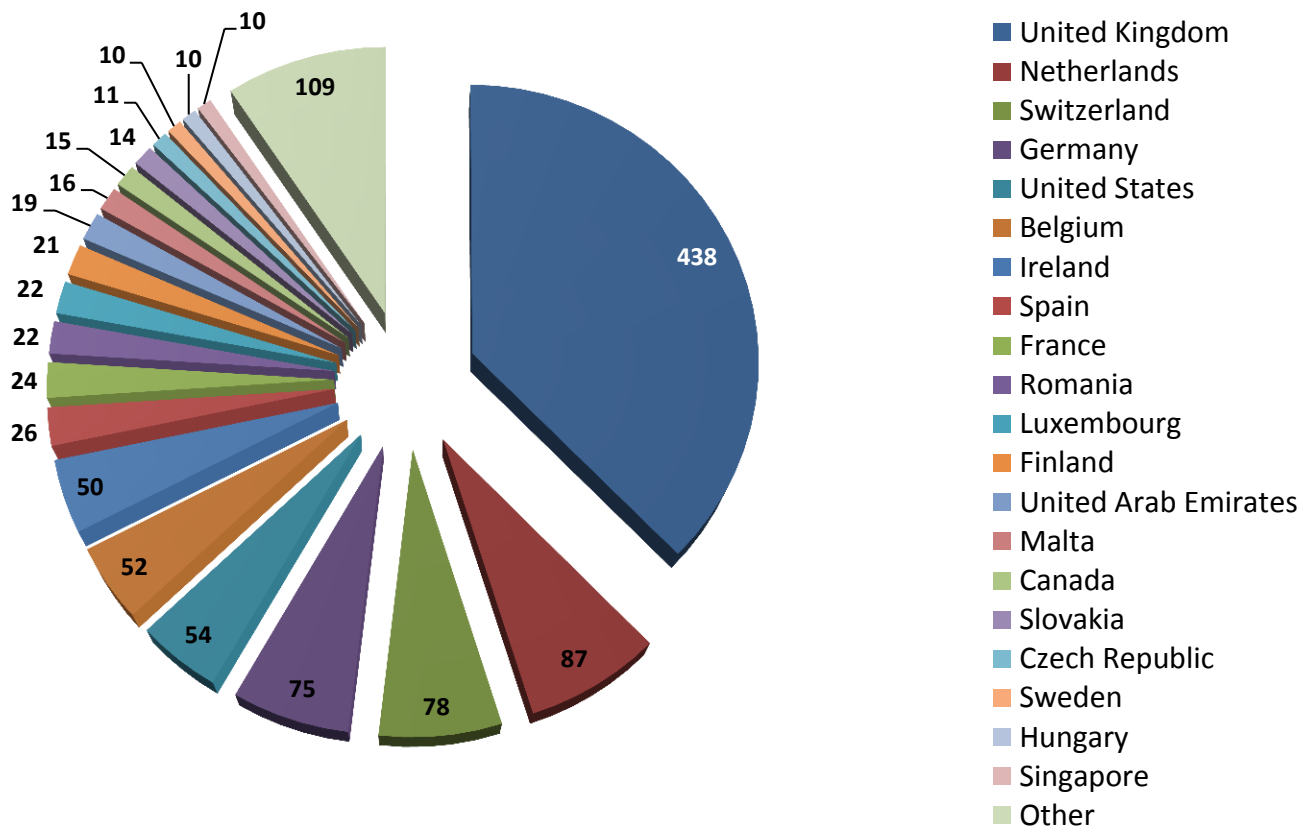
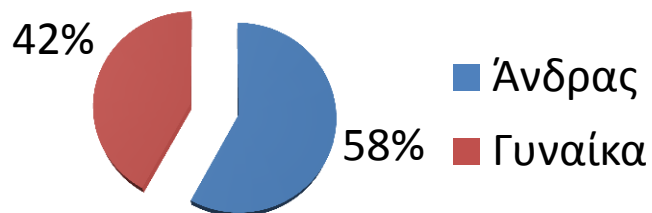
Young Talented Greeks working abroad



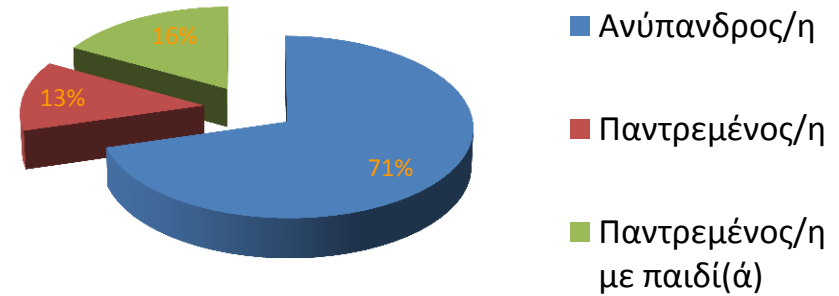
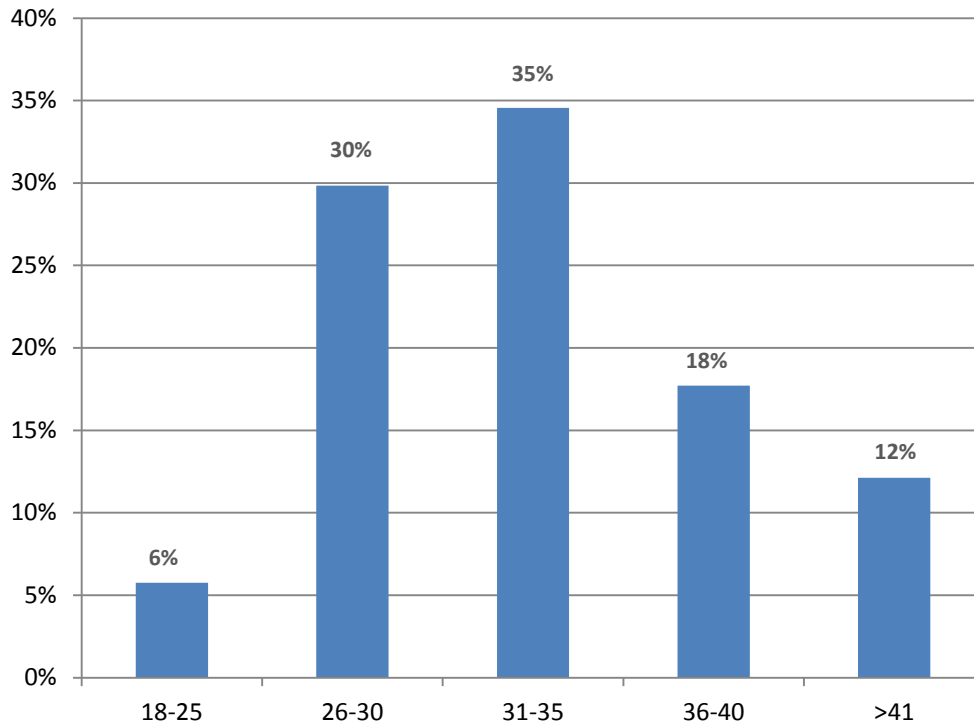
Δεδομένα



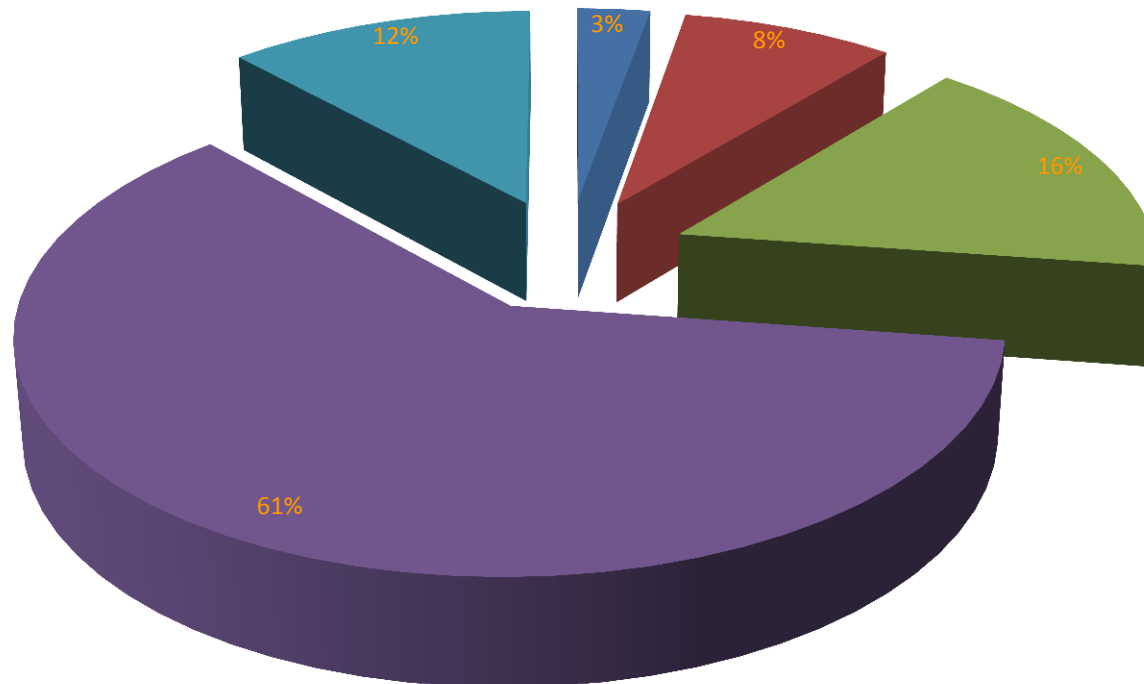
- Απάντησαν 1325 άτομα
- 56 χώρες
- Απρίλιος – Μάιος 2015



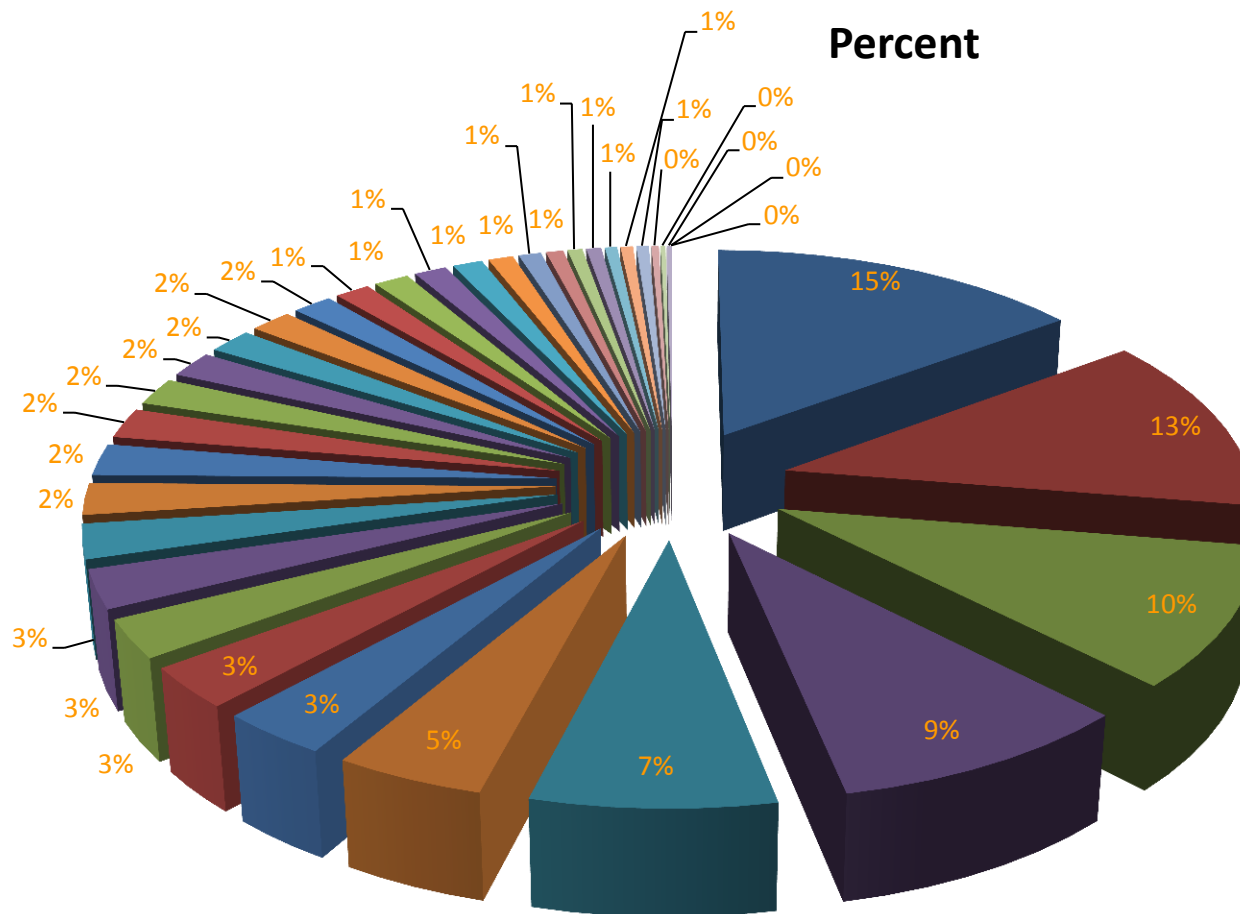
Ηλικία και Οικογενειακή Κατάσταση



Επίπεδο Σπουδών



- Χωρίς πτυχίο
- Πτυχίο ΤΕΙ
- Πτυχίο ΑΕΙ
- Μεταπτυχιακό
- Διδακτορικό

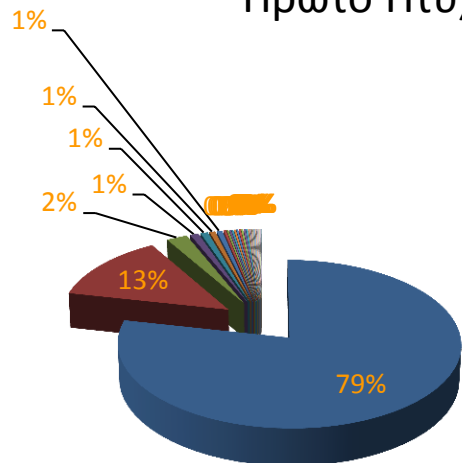


- Μηχανικοί
- Πληροφορική
- Οργάνωση & Διοίκηση Επιχειρήσεων
- Οικονομικές Επιστήμες
- Λογιστική & Χρηματοοικονομικά
- Marketing
- Φιλολογία
- Κοινωνικές Επιστήμες
- Διοίκηση Ανθρώπινου Δυναμικού
- Ψυχολογία
- Νομικές Επιστήμες
- Τουριστικά
- Ιατρική
- Επιστήμες Υγείας
- Πολιτικές Επιστήμες
- Παιδαγωγικά
- Μαθηματικά
- Βιολογία
- Ιστορία & Αρχαιολογία
- Δημοσιογραφία & ΜΜΕ
- Χημικοί
- Περιβαλλοντικές Επιστήμες
- Καλών Τεχνών
- Αρχιτεκτονική
- Γραφικές Τέχνες
- Διαφήμιση
- Ναυτιλιακά
- Στατιστική
- Γεωπονία
- Φυσική Αγωγή & Αθλητισμός
- Μουσική
- Αγροτική Οικονομία & Ανάπτυξη
- Θεολογία
- Νοσηλευτική
- Κτηνιατρική
- Άλλο

Χώρα Σπουδών

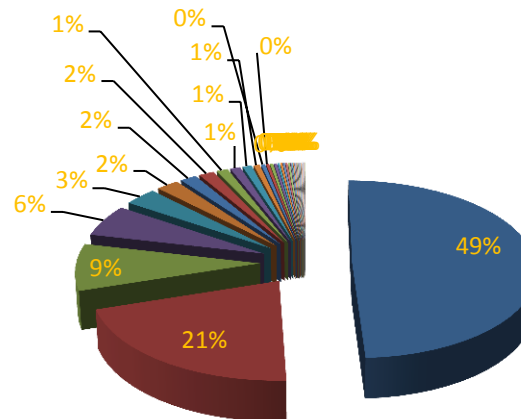


Πρώτο Πτυχίο



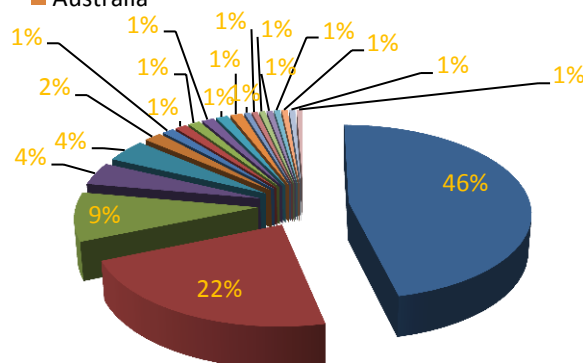
- Greece
- United Kingdom
- United States
- Germany
- Italy
- France
- Cyprus
- Belgium
- Bulgaria
- Ireland
- Spain
- Australia

Μεταπτυχιακό



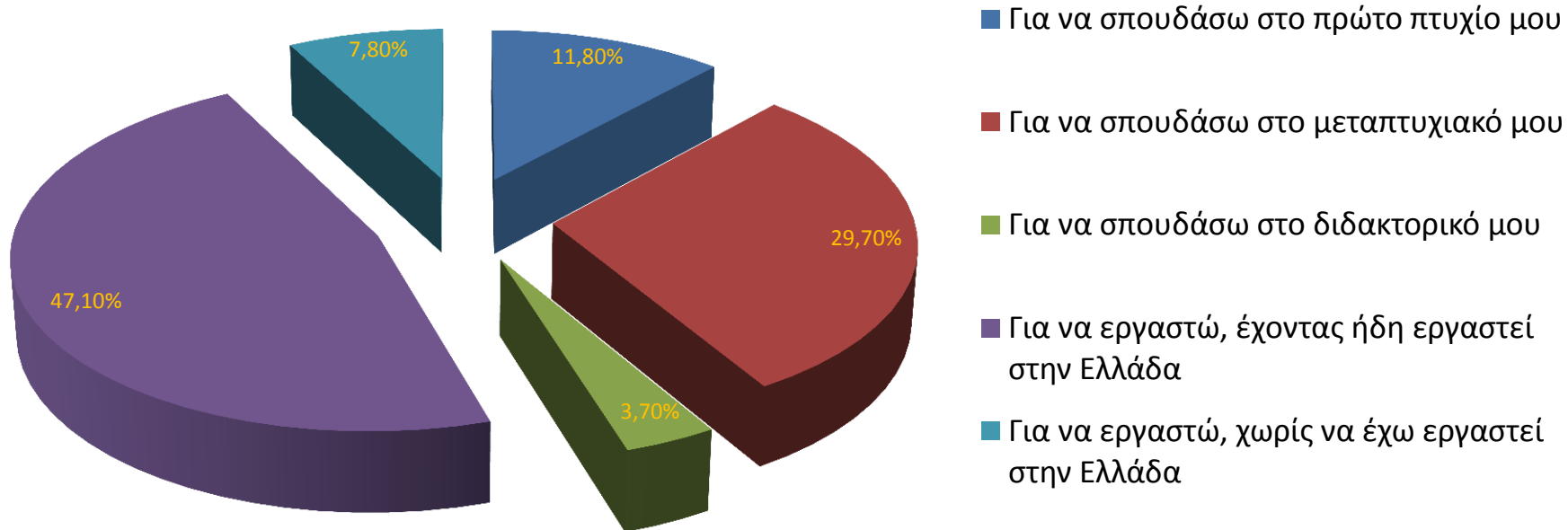
- United Kingdom
- Greece
- Netherlands
- United States
- France
- Germany
- Belgium
- Spain
- Italy
- Sweden
- Switzerland
- Denmark

Διδακτορικό



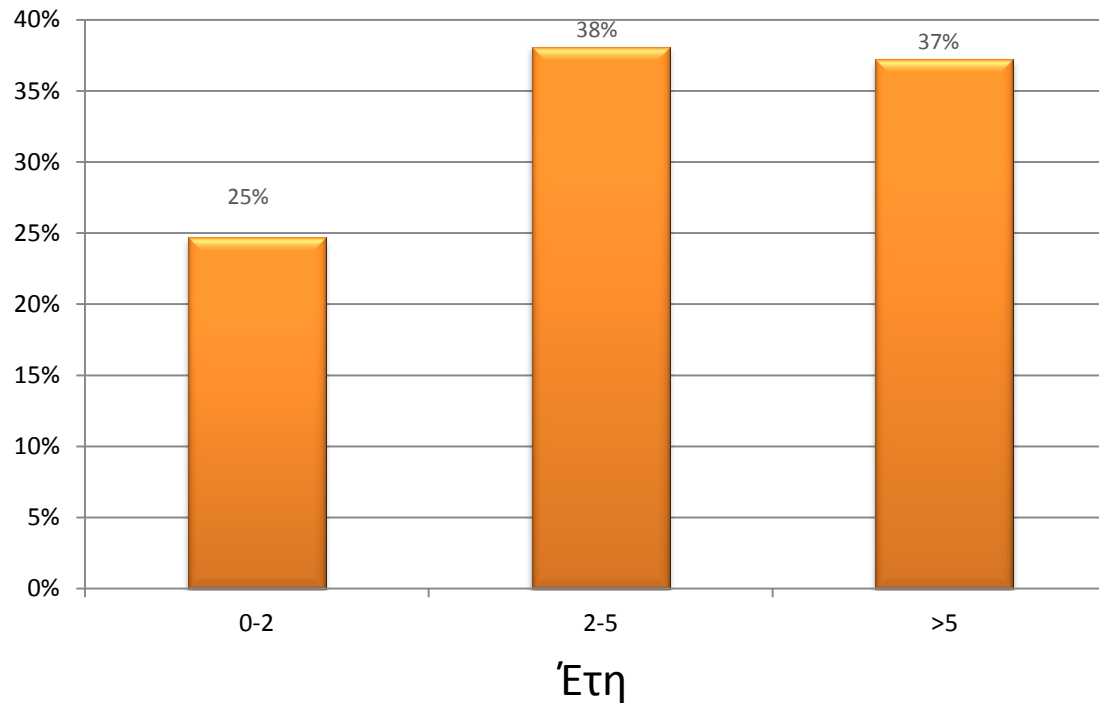
- United Kingdom
- Greece
- United States
- France
- Germany
- Netherlands
- Belgium
- Canada
- Ireland

Σε ποια χρονική στιγμή και για ποιο λόγο μεταβήκατε στο εξωτερικό;



Το 47% είχε εργαστεί στην Ελλάδα πριν φύγει για το εξωτερικό. Αυτό είναι μια ισχυρή ένδειξη πως η κρίση επηρέασε σε μεγάλο βαθμό το brain drain

Πόσο χρόνο εργάζεστε στο εξωτερικό;

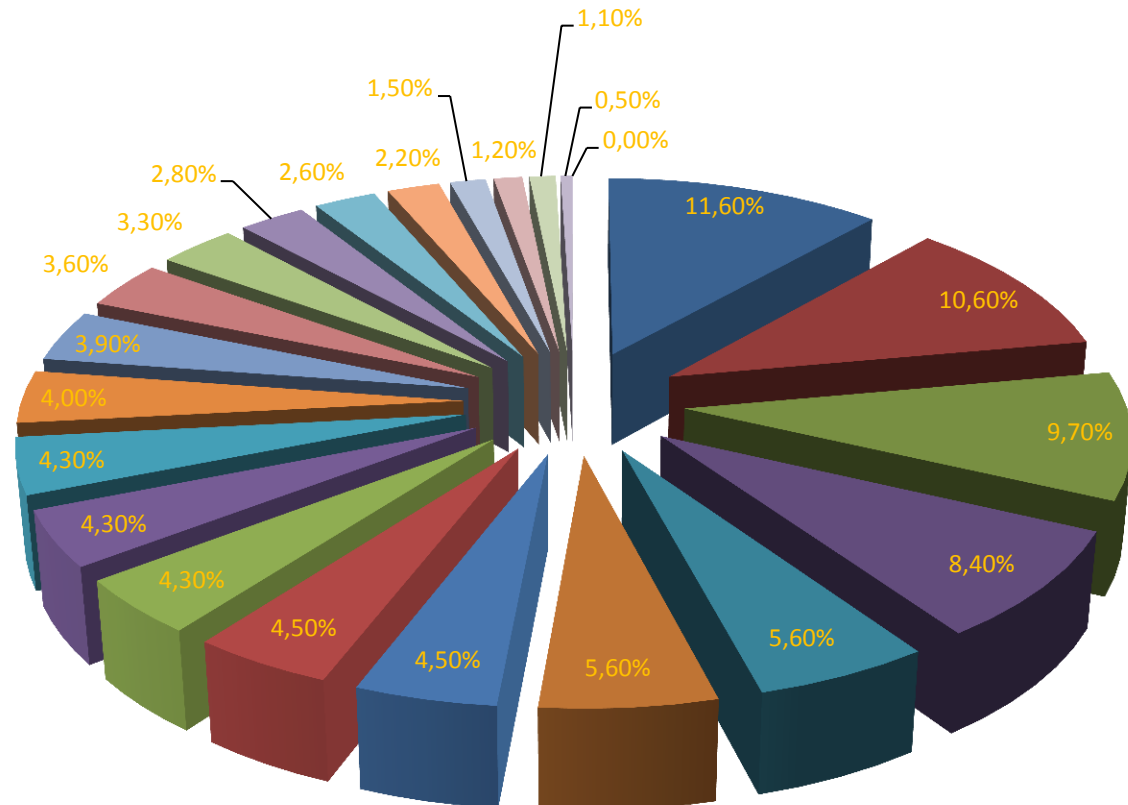


Το 63% των ερωτηθέντων έχουν φύγει από την Ελλάδα μέσα στα τελευταία 5 χρόνια της κρίσης

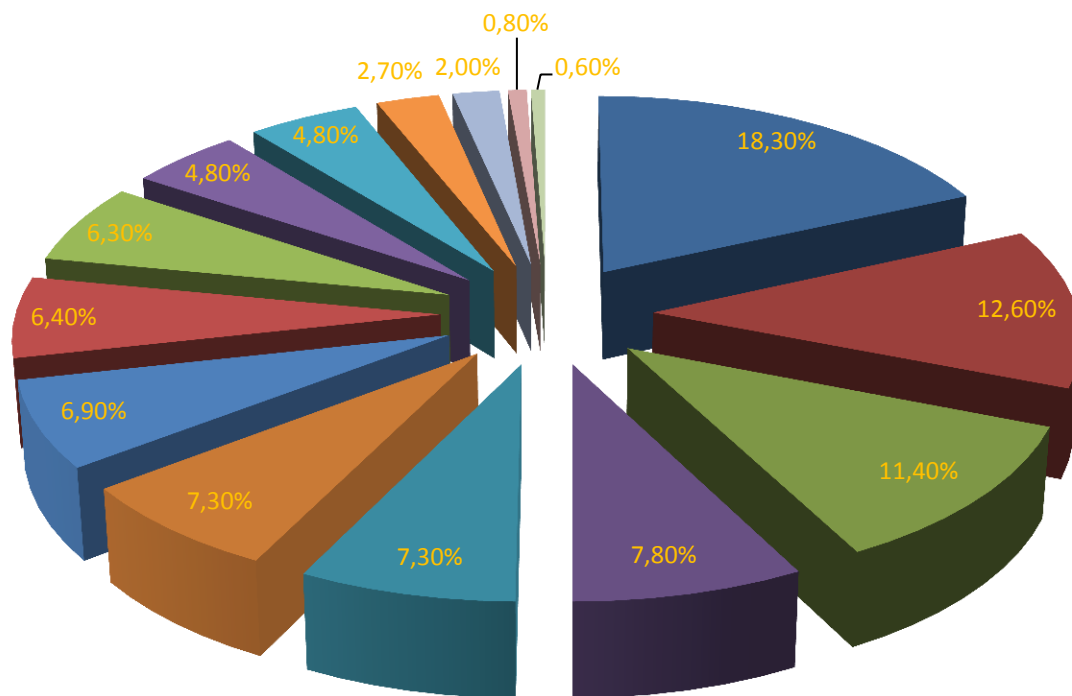
Κλάδος εταιρείας στην οποία εργάζεστε;



- IT
- Τραπεζικός, Οικονομικός και Ασφαλιστικός
- Εκπαίδευση
- Επιστήμη & Έρευνα
- Κατασκευαστικός
- Υπηρεσίες προς επιχειρήσεις
- Καταναλωτικά Προϊόντα
- Βιομηχανία
- Υπηρεσίες Υγείας
- Τουριστικός
- Media & Διαφήμιση
- Σύμβουλοι Επιχειρήσεων
- Τηλεπικοινωνίες
- Δημόσιος Τομέας
- Φαρμακευτικός
- Μεταφορές & Logistics
- Λιανικό Εμπόριο
- Κοινωνικές Υπηρεσίες
- Τηλεφωνικό Κέντρο
- Πολιτισμός & Τέχνες
- Ναυτιλιακός
- Real Estate
- Άλλο

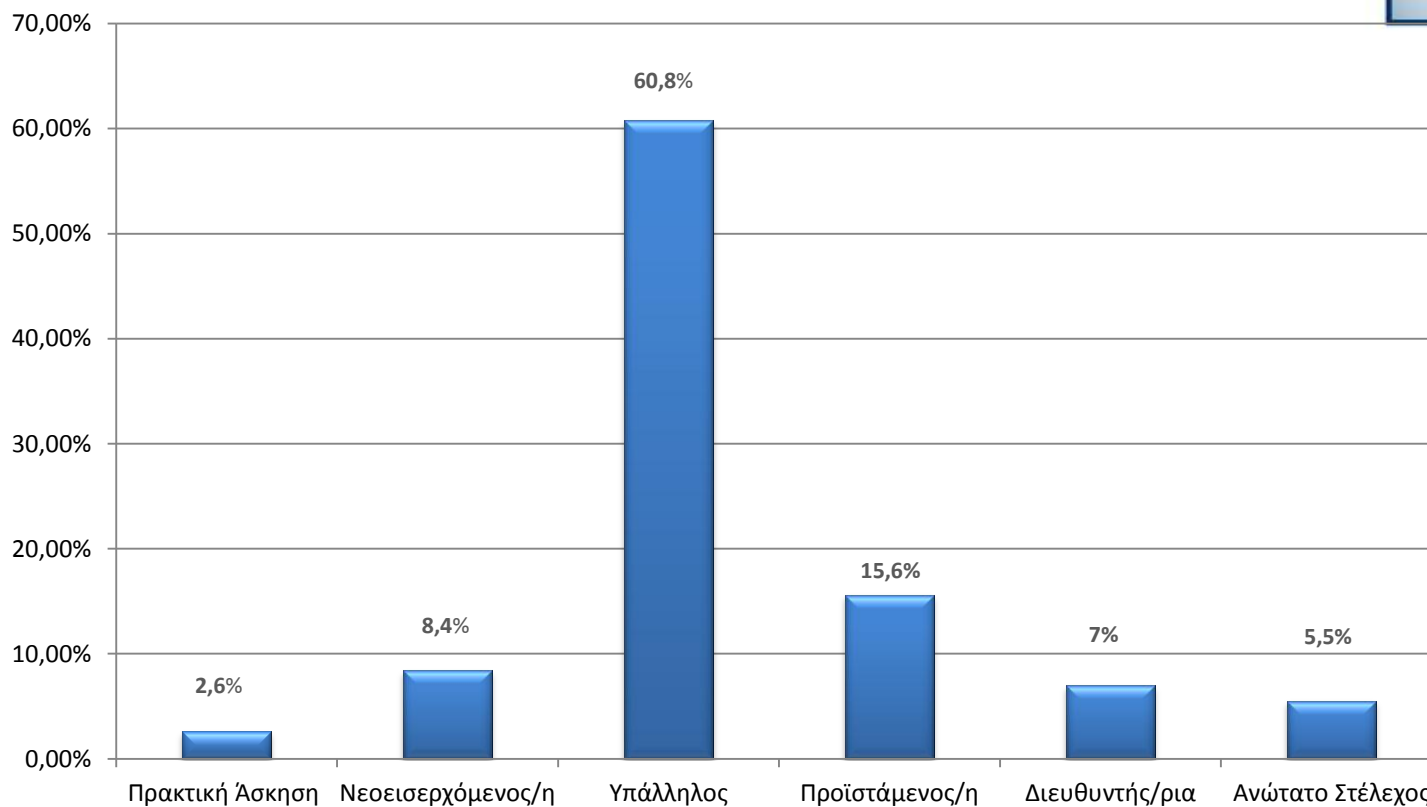


Εξειδίκευση



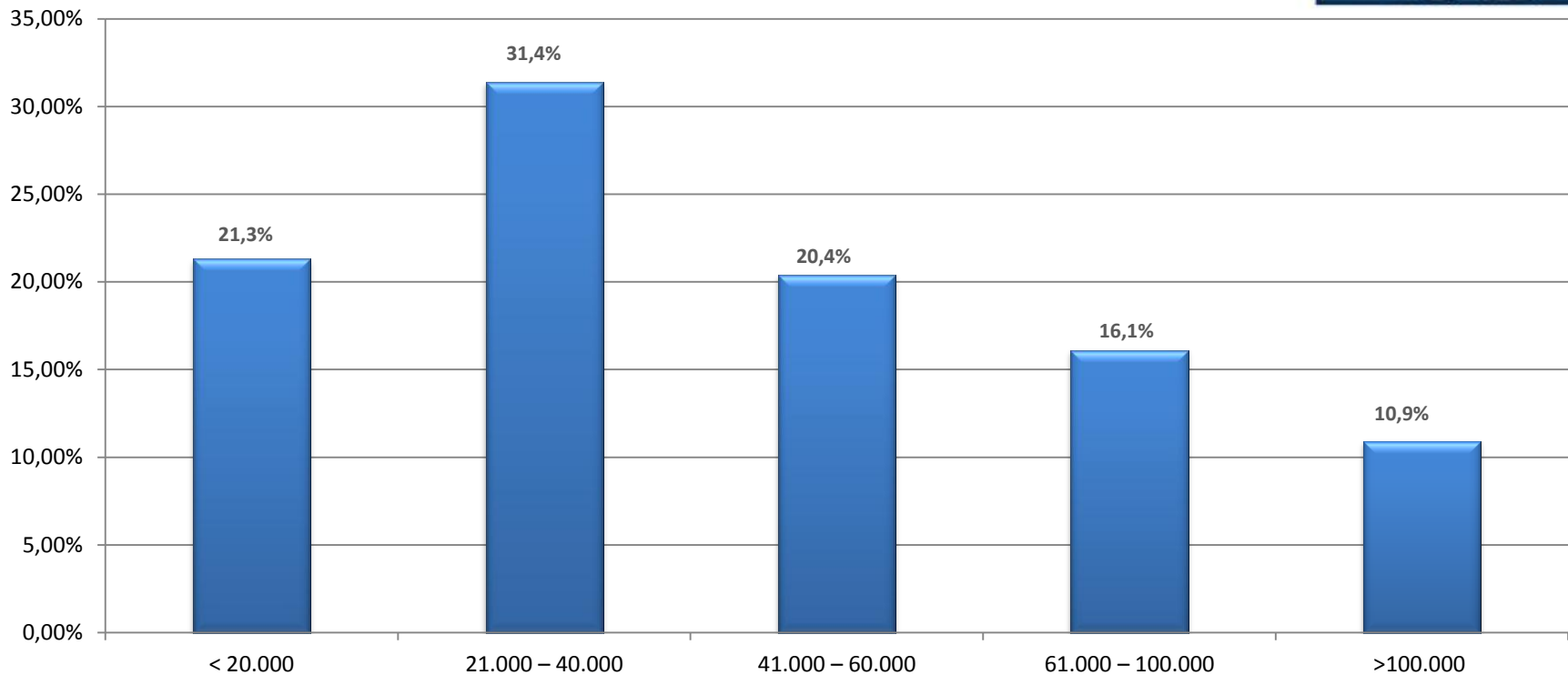
- Άλλο
- Πληροφορική
- Οικονομικές υπηρεσίες
- Marketing
- Ερευνητής
- Επαγγελματίας (π.χ. Ιατρός, δικηγόρος κ.α.)
- Σύμβουλος
- Υποστηρικτικές υπηρεσίες
- Έρευνα και Ανάπτυξη
- Πωλήσεις
- Ανθρώπινο Δυναμικό
- Logistics
- Παραγωγή
- Δημόσιες σχέσεις
- Προμήθειες

Επίπεδο θέσης εργασίας



Η συντριπτική πλειοψηφία των Ελλήνων στο εξωτερικό είναι σε θέση χωρίς Διοικητική ευθύνη.

Ποιος είναι ο μικτός ετήσιος μισθός σας; (ευρώ)

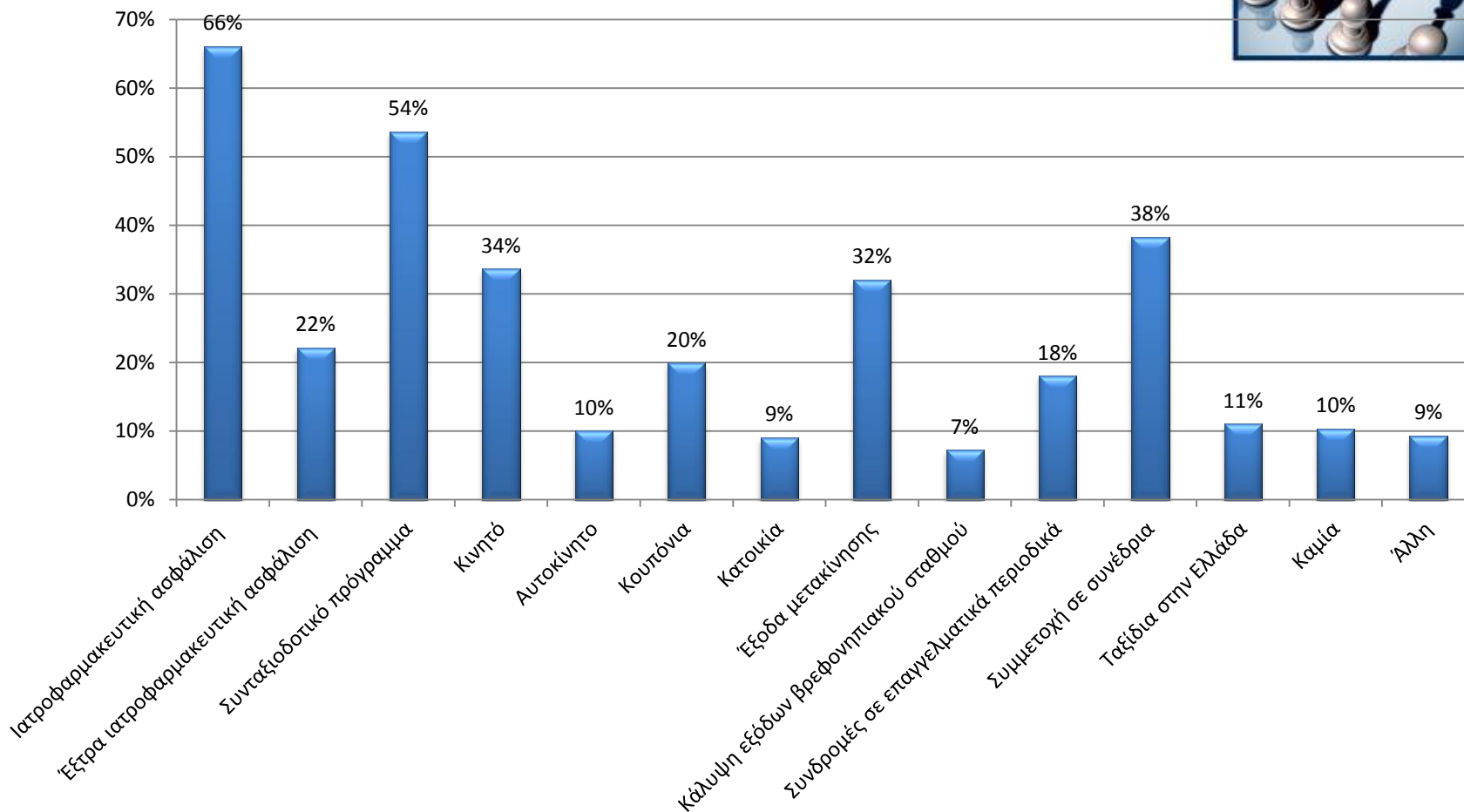


Το 52% των συμμετεχόντων στην έρευνα αμείβεται με €21.000 μέχρι €60.000

Το 27% αμείβεται >€61.000

Αντίστοιχο ποσοστό έχει θέση προϊστάμενου και άνω

Άλλες παροχές (επιπλέον των ως άνω αποδοχών)

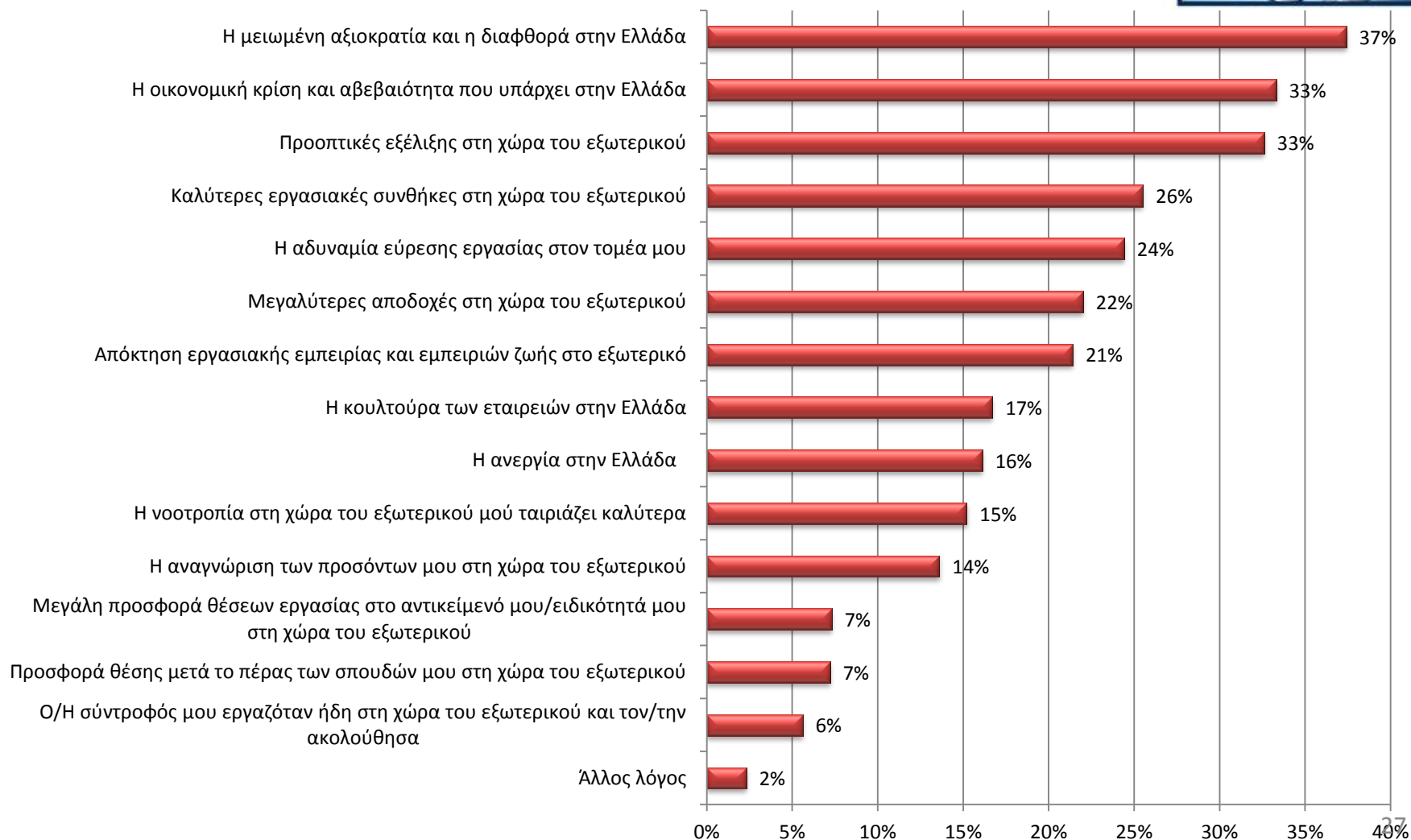


**Σχετικά χαμηλές παροχές κύρους: αυτοκίνητα, κινητά
Αλλά 53% συνταξιοδοτικό (διακράτηση)**



Ποιοι είναι οι κυριότεροι λόγοι για τους οποίους επιλέξατε να εργαστείτε στο εξωτερικό;

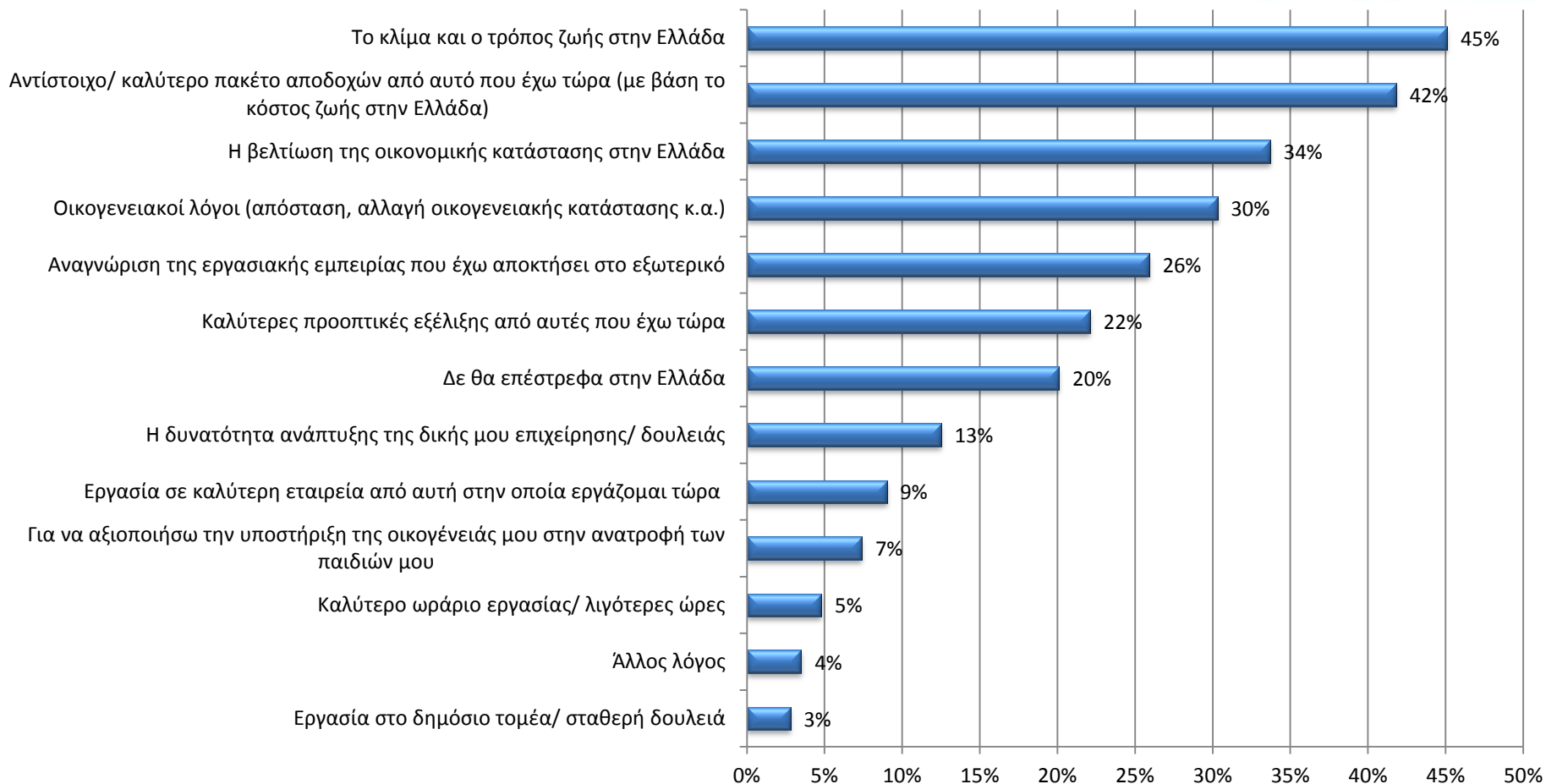
3 Λόγοι



Τι θα σας έκανε να επιστρέψετε για εργασία στην Ελλάδα;



3 Λόγοι

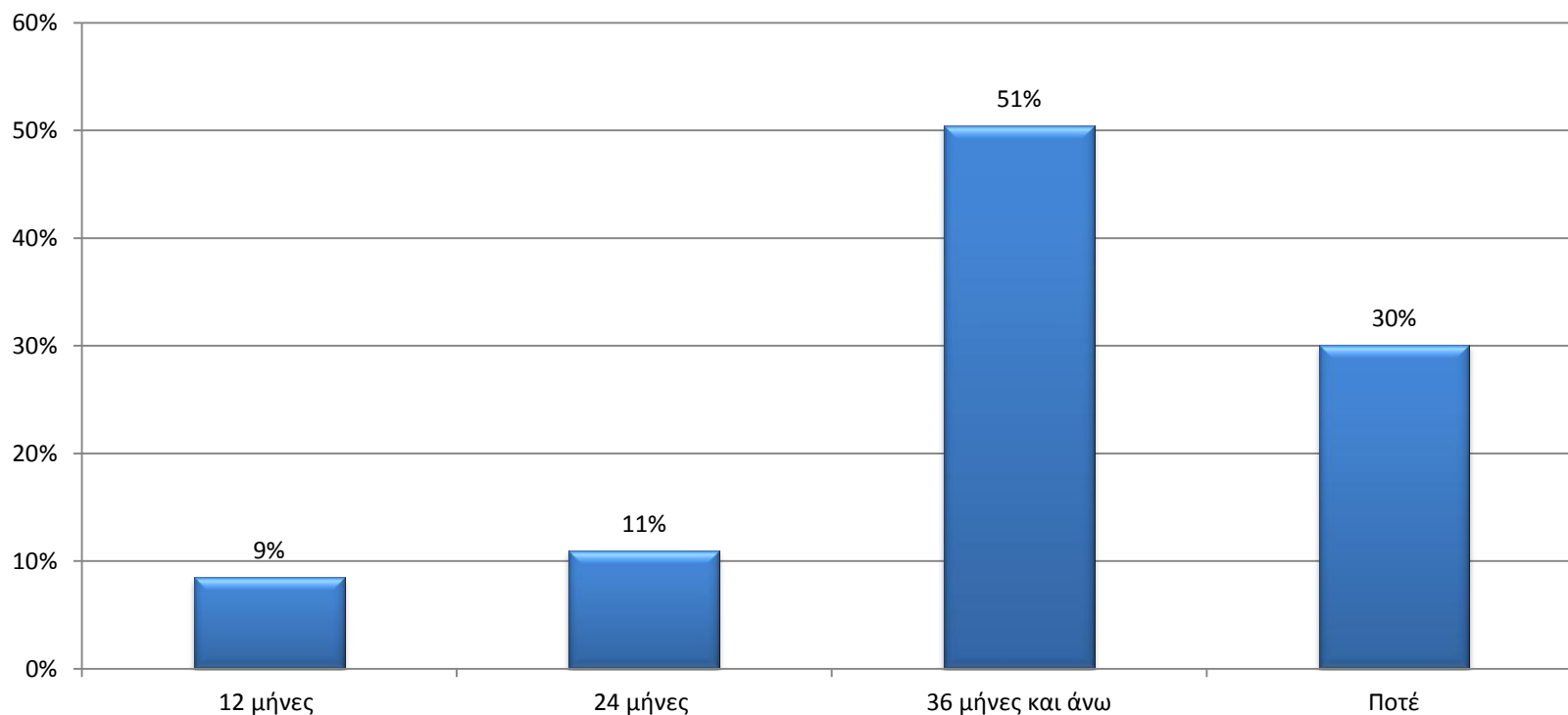


**Ο τρόπος ζωής και οι οικογενειακοί λόγοι αθροίζουν 85%
20% δε θα ξαναγύριζε**

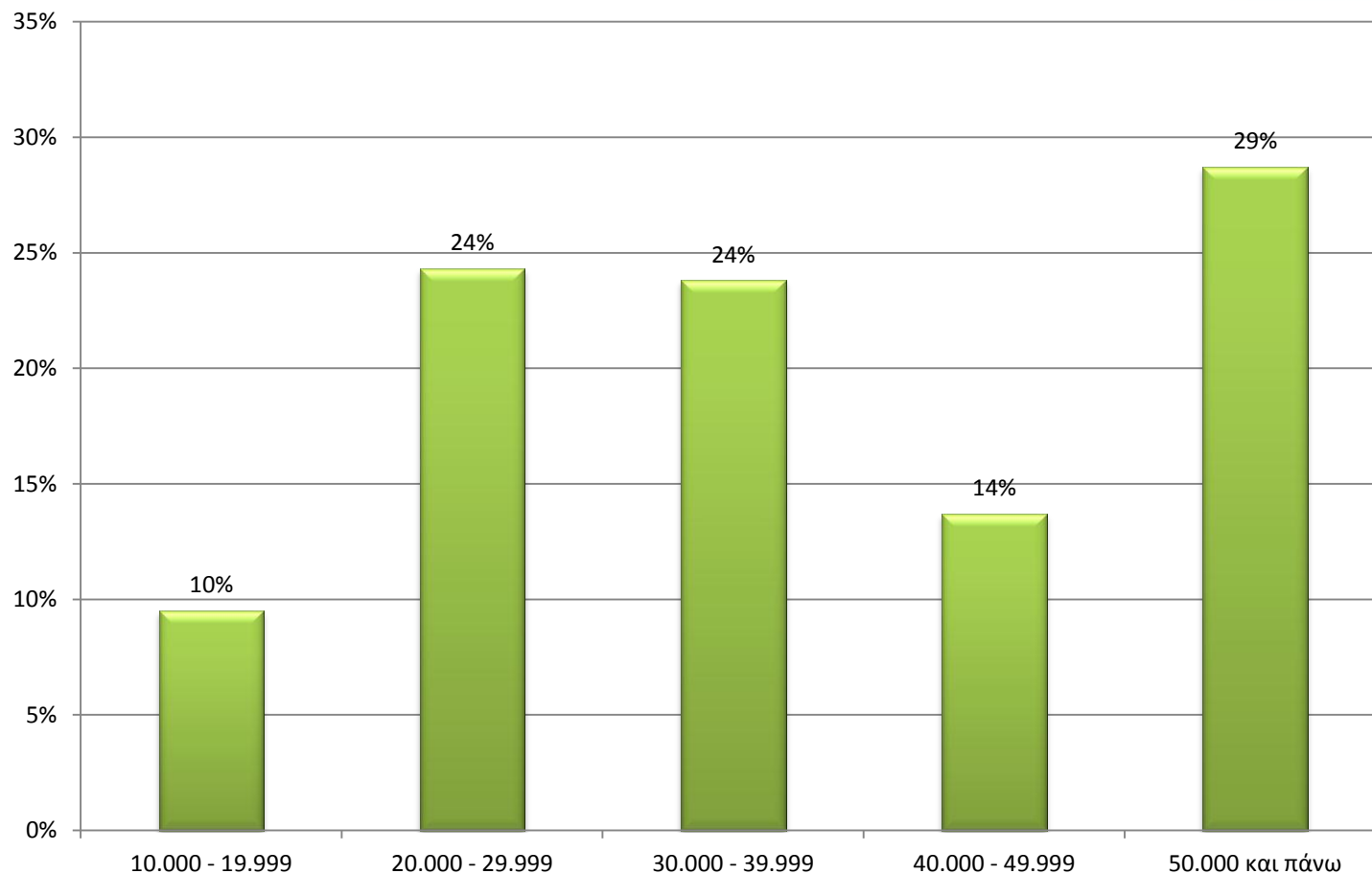
Επάνοδος στην Ελλάδα



Σε πόσο χρόνο βλέπετε πιθανό να επανέρθετε στην Ελλάδα;



Ποιος είναι ο ελάχιστος μικτός ετήσιος μισθός με τον οποίο θα επιστρέφατε στην Ελλάδα;



Συμπεράσματα



- **73%** έχουν μεταπτυχιακό ή/και διδακτορικό, αποτελούν προσωπικό υψηλής εξειδίκευσης και φεύγει λόγω **χαμηλής ζήτησης** στην Ελλάδα
- **47%** είχε **ήδη εργαστεί** στην Ελλάδα πριν φύγει και έφυγε είτε λόγω χαμηλού μισθού, είτε γιατί έχασε την δουλειά του και για καλύτερη καριέρα
- **63%** έφυγε τα χρόνια μετά την κρίση – το δυναμικό υψηλού επιπέδου ελκύεται από την **οικονομική ανάπτυξη** και το αντίστροφο
- Κλάδοι εταιρειών από τις οποίες θα μπορούσε να έρθει η τεχνογνωσία από το εξωτερικό και να απολαύσουμε τις **θετικές επιδράσεις** του brain back: **IT, Τραπεζικός, Εκπαίδευση, Επιστήμη και έρευνα** – δυνατότητα επένδυσης σε αντίστοιχους κλάδους στην Ελλάδα;
- Οι **μισθοί** που απολαμβάνουν είναι μεγαλύτεροι από την Ελλάδα και θέλουν αντίστοιχες απολαβές για να επιστρέψουν – μπορούμε να τα προσφέρουμε;

Συμπεράσματα



Λόγοι που έφυγαν και σύγκριση με αντίστοιχη έρευνα του 2010

- **Αναξιοκρατία και διαφθορά 37%**: cliché; έμφαση στο ηθικό που είναι μία από τις βασικές αιτίες της κρίσης – 2010: **33%** και **9^η** αιτία
- **Ανεργία αποτελεί το 40%**
- **Οικονομική κρίση 33%**, δεν υπήρχε ως λόγος το 2010
- **Προοπτικές εξέλιξης 33%** - 2010: **75%** και πρώτος λόγος

Με τι θα επέστρεφαν και σύγκριση με το 2010

- **Κλίμα και τρόπος ζωής 45%** - θετική πλευρά του cliché; - 2010 αποτελούσε την **3^η** και **8^η** προϋπόθεση
- **Οικονομικά 76%** - προϋπόθεση για να συνεχίσουν το επίπεδο ζωής που απολαμβάνουν στο εξωτερικό
- **Οικογενειακοί λόγοι 30%** (4^ο) – 2010 αποτελούσε την **1^η** προϋπόθεση
- **Δε θα επέστρεφα 20%-30%** ή μακροπρόθεσμα – 2010: **2,4%** η κρίση έχει ενισχύσει τη μη επιστροφή των Ελλήνων

Αναζήτηση τρόπων **αξιοποίησης** των μυαλών και **σύνδεσής** τους με την Ελλάδα με εναλλακτικούς τρόπους

Σας ευχαριστώ πολύ για την προσοχή σας!

nkonstantellos@icap.gr

