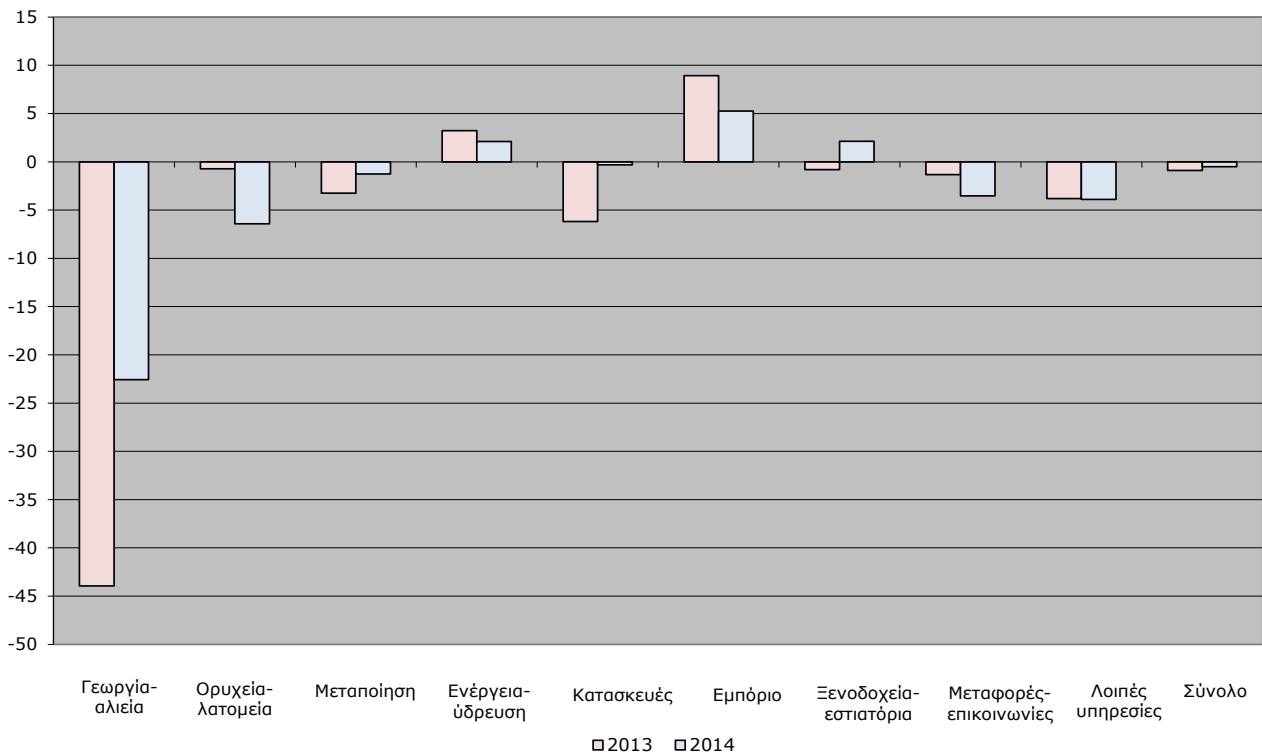
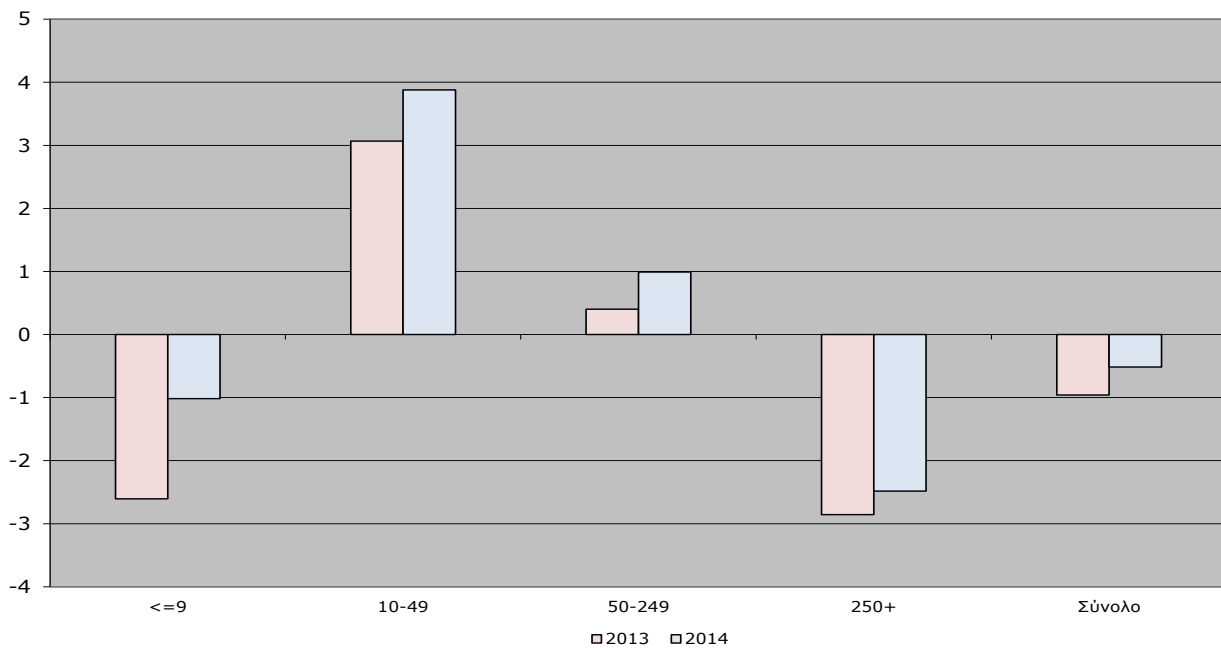


Αποδοτικότητα Ιδίων Κεφαλαίων του Εταιρικού Τομέα: 2013-2014
Κατανομή βάσει Τομέα (%)
(Εξαιρουμένων των Χρηματοπιστωτικών Υπηρεσιών)



Αποδοτικότητα Ιδίων Κεφαλαίων του Εταιρικού Τομέα: 2013-2014
Κατανομή βάσει Κλιμακίου Απασχόλησης (%)
(Εξαιρουμένων των Χρηματοπιστωτικών Υπηρεσιών)



Εταιρικός τομέας: Βασικά Οικονομικά Μεγέθη ανά Τομέα 2013-2014									
(€ εκατ.)									
Κλάδος	Ενεργητικό			Κύκλος εργασιών			Κέρδη προ φόρου		
	2013	2014	%	2013	2014	%	2013	2014	%
Μη χρηματοπιστωτικός τομέας									
Γεωργία-αλιεία	2.264	2.192	-3,2	1.632	1.693	3,7	-242	-96	60,2
Ορυχεία-λατομεία	1.046	1.284	22,7	428	479	11,9	-3	-25	-815,9
Μεταποίηση	53.586	53.676	0,2	47.046	46.987	-0,1	-653	-244	62,7
Ενέργεια-ύδρευση	29.473	30.563	3,7	11.852	11.530	-2,7	396	267	-32,6
Κατασκευές	19.314	20.527	6,3	4.169	5.257	26,1	-497	-26	94,7
Εμπόριο	38.573	38.851	0,7	52.127	53.286	2,2	1.098	659	-40,0
Ξεν/χεία-εστ/ρια	13.311	13.412	0,8	3.181	3.588	12,8	-56	143	356,2
Μετ/ρές-επικ/νίες	40.451	40.139	-0,8	11.676	11.908	2,0	-162	-435	-168,2
Λοιπές υπηρεσίες	36.659	36.211	-1,2	13.369	14.154	5,9	-689	-709	-3,0
Σύνολο	234.676	236.856	0,9	145.481	148.881	2,3	-808	-467	42,2
Χρηματοπιστωτικός τομέας									
Τράπεζες	315.897	308.695	-2,3	10.658	10.796	1,3	1.289	-8.183	-734,7
Ασφάλειες	16.255	16.306	0,3	4.587	3.986	-13,1	525	453	-13,7
Λοιπές χρημ/τικές	19.875	19.609	-1,3	1.447	1.476	2,0	-799	-508	36,4
Σύνολο	352.027	344.610	-2,1	16.692	16.258	-2,6	1.015	-8.238	-911,6
Γενικό Σύνολο	586.703	581.466	-0,9	162.173	165.139	1,8	207	-8.705	-

Εταιρικός Τομέας: Βασικοί Χρηματοοικονομικοί Δείκτες 2013-2014									
(Εξαιρουμένων των Χρηματοπιστωτικών Υπηρεσιών)									
Κλάδος	ΠΜΚ %		ΠΚΚ %		ΔΕ		ΓΡ		
	2013	2014	2013	2014	2013	2014	2013	2014	
Γεωργία-αλιεία	3,21	10,76	-14,84	-5,69	0,80	0,80	1,00	0,92	
Ορυχεία-λατομεία	16,90	16,32	-0,65	-5,32	0,59	0,68	1,16	1,31	
Μεταποίηση	14,28	14,78	-1,39	-0,52	0,62	0,63	1,15	1,17	
Ενέργεια-ύδρευση	16,00	14,16	3,34	2,32	0,55	0,54	0,92	1,10	
Κατασκευές	10,82	15,22	-11,91	-0,50	0,58	0,59	1,32	1,34	
Εμπόριο	19,35	19,70	2,11	1,24	0,65	0,66	1,21	1,24	
Ξεν/χεία-εστ/ρια	29,15	31,94	-1,76	3,99	0,50	0,49	0,82	0,84	
Μετ/ρές-επικ/νίες	37,72	36,85	-1,39	-3,66	0,66	0,67	0,61	0,61	
Λοιπές υπηρεσίες	18,78	19,76	-5,15	-5,01	0,49	0,49	1,05	1,00	
Σύνολο	18,64	19,12	-0,56	-0,31	0,59	0,60	1,05	1,07	
<i>ΠΜΚ= Περιθώριο μεικτού κέρδους, ΠΚΚ= Περιθώριο καθαρού κέρδους, ΔΕ= Δανειακή επιβάρυνση, ΓΡ= Γενική ρευστότητα</i>									

